


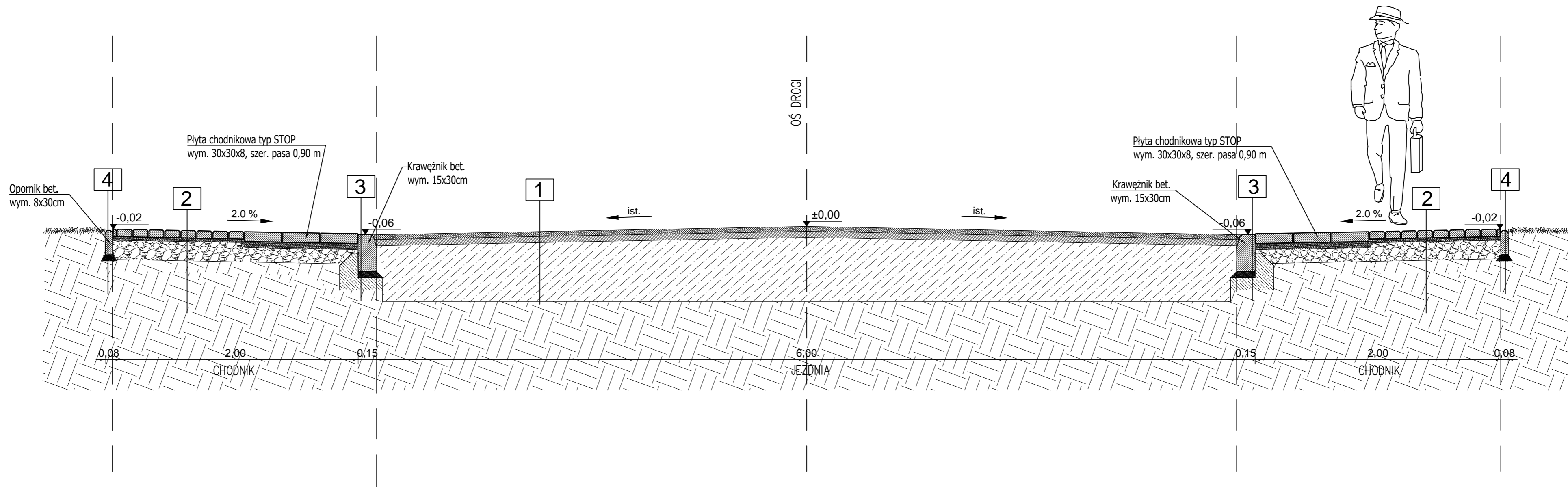
Legenda

OZNACZENIA OBIEKTÓW BUDOWLANYCH

- płyta chodnikowa z rowkami prowadzącymi
- płyta chodnikowa typ. STOP z wypustkami, żółta
- nawierzchnia jezdni o zwiększonej szorstkości
- lampa uliczna - led, solarna

	Usługi Projektowe i Nadzór w Budownictwie GRZEGORZ RUDZKI 97-330 Sulejów ul. Góra Strzelecka 18
Nazwa projektu: Przebudowa przejścia dla pieszych przy szkole podstawowej w pasie drogi powiatowej nr 4328E w m. Bukowiec n. Pilicą	
Adres: Droga powiatowa nr 4328E dz. ewid. nr 66 obręb 0003 Bukowiec	
Nazwa rysunku: Plan sytuacyjny	
Projektował:	
Skala: 1:500	Data: Październik 2021
Nr rys.:	01

Przekrój konstrukcyjny w miejscu przejścia dla pieszych




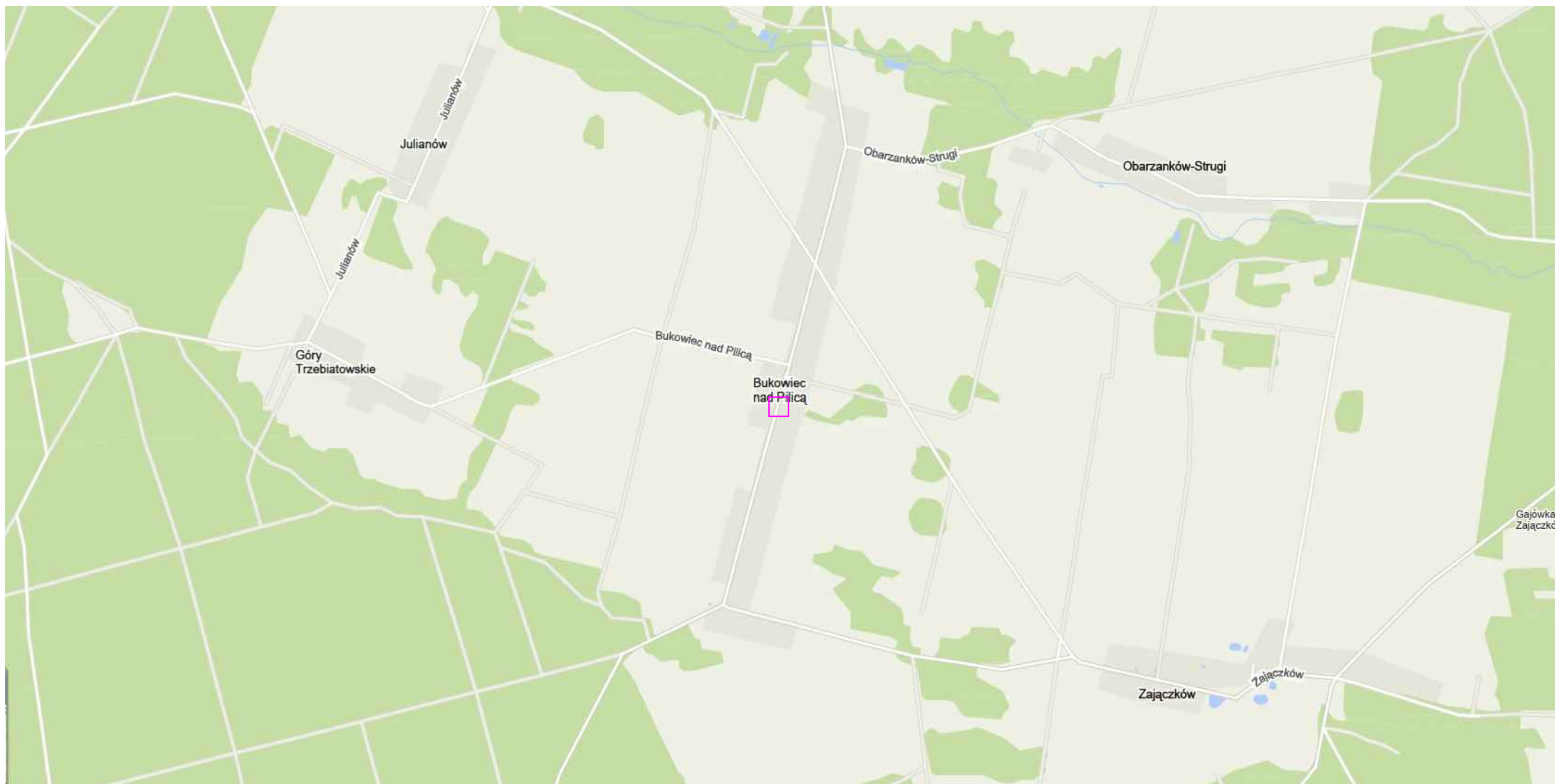
1
istniejąca nawierzchnia bitumiczna
istniejąca podbudowa

2
kostka betonowa gr. 8cm
podsypka cementowo-piaskowa 1:4, gr. 3 cm
istniejąca podbudowa

3
krawężnik drogowy wym. 15x30x100cm
podsypka cementowo-piaskowa 1:4, gr. 5 cm
ława betonowa z oporem C15/20, gr. 15 cm

4
obrzeże betonowe wym. 8x30x100cm
podsypka cementowo-piaskowa 1:4, gr. 5 cm
ława betonowa z oporem C15/20, gr. 10 cm

 Usługi Projektowe i Nadzór w Budownictwie GRZEGORZ RUDZKI 97-330 Sulejów ul. Góra Strzelecka 18		
Nazwa projektu: Przebudowa przejścia dla pieszych przy szkole podstawowej w pasie drogi powiatowej nr 4328E w m. Bukowiec n. Pilicą		
Adres: Droga powiatowa nr 4328E dz. ewid. nr 66 obręb 0003 Bukowiec		
Nazwa rysunku: Przekrój konstrukcyjny w miejscu przejścia dla pieszych		
Projektował:		
Skala: 1:25	Data: Październik 2021	Nr rys.: 02



Legenda

 - lokalizacja budowy przejścia dla pieszych



Usługi Projektowe i Nadzór w Budownictwie
GRZEGORZ RUDZKI
97-330 Sulejów ul. Góra Strzelecka 18

Nazwa projektu:

Przebudowa przejścia dla pieszych przy szkole podstawowej w pasie drogi powiatowej nr 4328E w m. Bukowiec n. Pilicą

Adres:

Droga powiatowa nr 4328E
dz. ewid. nr 66 obręb 0003 Bukowiec

Nazwa rysunku:

Lokalizacja

Projektował:

Skala:

1:500

Data:

Październik 2021

Nr rys.:

01

