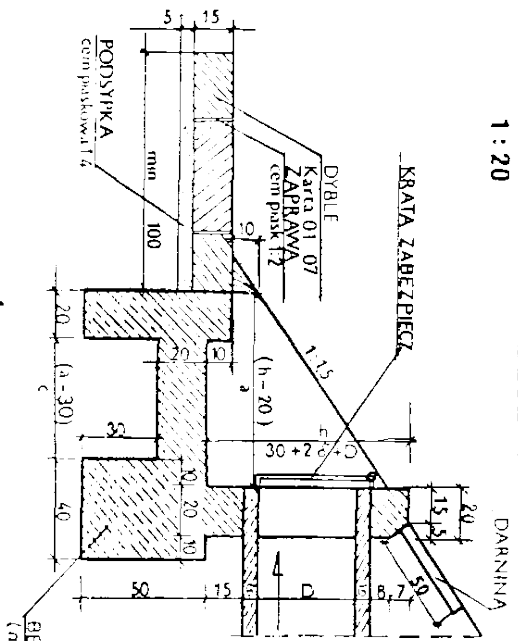
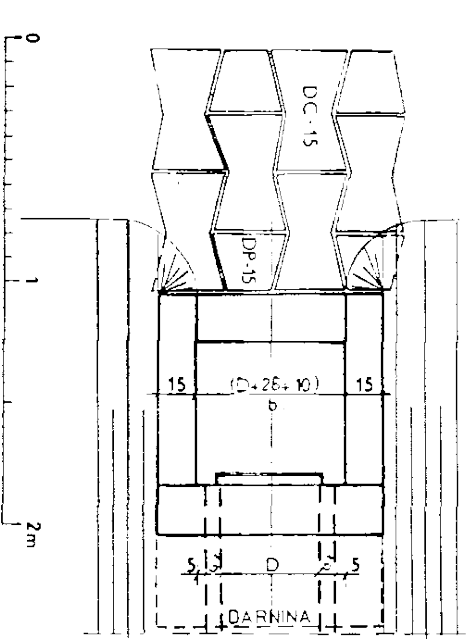


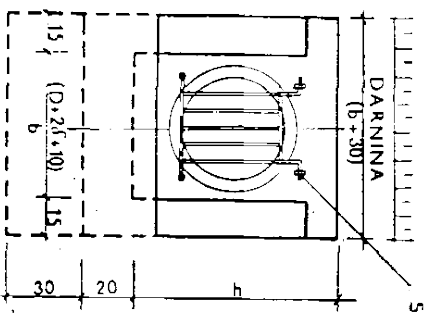
PRZEKROJ PODŁUŻNY 1:20



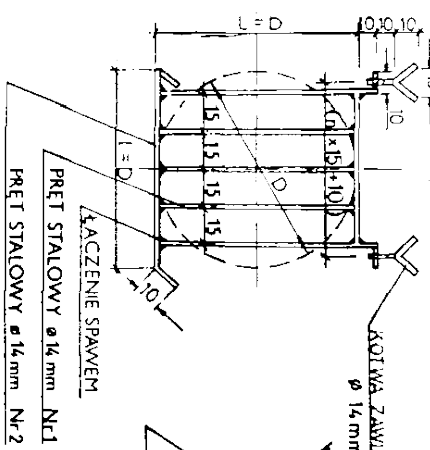
WIDOK Z GÓRY 1:20



WIDOK OD CZOLA 1:20



KRATA ZABEZPIECZAJĄCA SZCZEGÓŁ A"



D/6	h	a	b	c	Grubość przel. podkład. nr 2
40/42	78,2	87	58	62	40/3 80
50/50	90	105	70	80	50/3 90
60/58	102	123	82	98	60/4 100
80/74	125	157	105	132	80/5 120

WYMIARY w cm

Wysokość	beton	Długość	Waga	darwinna
40	0,59	4	2,42	0,4
50	0,73	4	2,90	0,5
60	0,90	4	4,11	0,56
80	1,17	4	6,29	0,68

MATERIAŁY na 1 wylot

KANALIZACJA DESZCZOWA

WYLOT KOLEKTORA



Transprojekt

"DROGMAR"
spółka z o.o.
94-104 Łódź
ul. Obywatelska 137
tel.(042) 687 33 49
tel./fax(042) 687 62 48
e-mail:drogmars@wp.pl

Objekt: **ROZBUDOWA DRUGI POWIATOWEJ NR 3111E
ZWIĄZANA Z BUDOWĄ CHODNIKA
I PRZYSTANKÓW AUTOBUSOWYCH W M. BIELOWICE
powiat Opoczno woj. łódzkie**

Investor: Zarząd Dróg Powiatowych
ul. Rolna 5
w Opocznie

Data: 05. 2010
Uмова: 30/14/09

Rysunek: Wylot kolektora
Nr rys: KPED 02.16
SKALA 1:30

mgr inż. Marian Rajzman
mgr inż. Doruż Furmanowicz
mgr inż. Sławomir Burzyński

mgr inż. Marjan Rajzman
mgr inż. Doruż Furmanowicz
mgr inż. Sławomir Burzyński