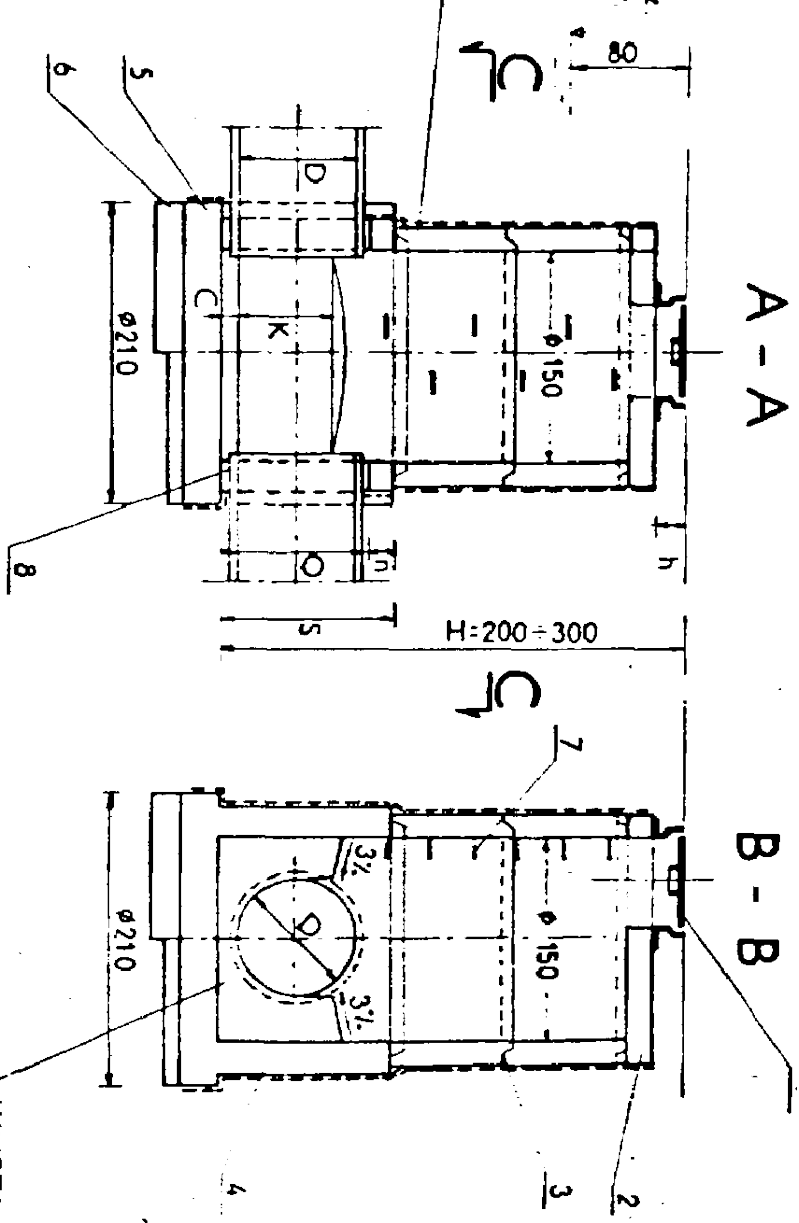
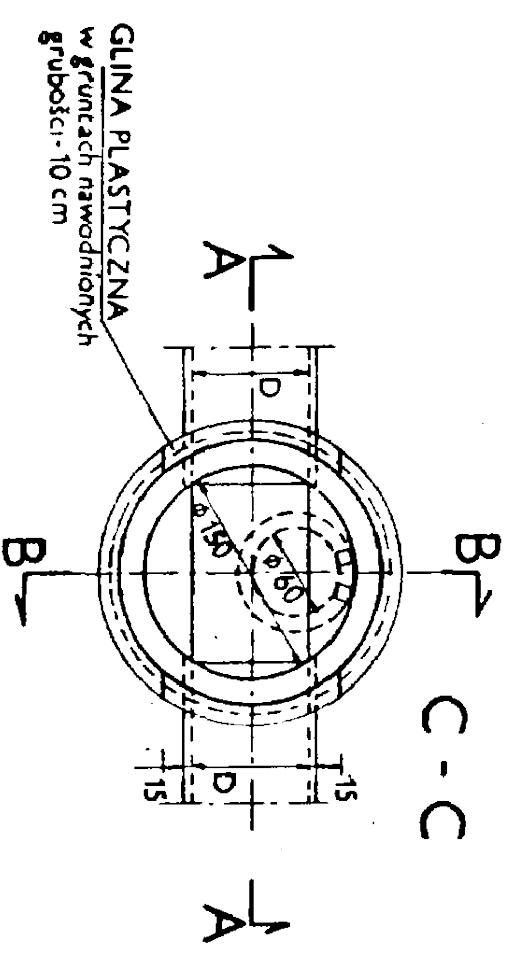


max poz. wody gr. 8
Bitizol R w gruntach nienawodnionych (Bitizol R+2xp w gruntach nawodnionych)



ZASTOSOWANIE
1/ Dla kontroli kanałów
D = 40 + 80 mm 00 50 mm
2/ Na szamantach kanałów

KINETA Z BETONU
klasy B 150 /marka 1401



h - dla wiazów ulicznych = 17 + 200mm
h - dla wiazów ohodnikowych = 7+100mm
Dla rur ze stopką, wymiary O 1 S
C o 15 mm
P-papa izolac. 500

WYMIARY

D	O	C	K	h ₁ /h ₂	S ₁ /S ₂
cm	mm	mm	mm		
40	524	62	320	150	674
50	640	70	400	150	790
60	756	78	480	200	956
80	988	94	640	200	1188

Właściwe wymiary ni S dostosować do wysokości studzienki „H”

MATERIAŁY

- 1- betony klas uliczne typu 01 lekkiego wg PN-64/B-74052 lub lekkiego wg PN-64/H-74056
- 2- płyta pokrywowa -180/60 wg karty 02.05.01
- 3- komora robocza z kręgów kelbetowych 1500mm wysokości 1000mm wg projektu "Typowe elementy przepustów furo-nych" /oprac. przez "Trans-projekt"/.
- 4- dolna część komory roboczej wykonana jako monolityczna "na mokro" z betonu klasy 150 /marka 170/ grubość 20 cm /dla studzienek usytuowanych poza korpusem drogi z kręgów kelbetowych 150 mm z odpowiednimi otworami "0"/
- 5- płyta dna grubość 25 cm z betonu klasy B 150/marka 170/ w gruntach nawodnionych z dodatkami środka uszorstwiającego/
- 6- podsypka z piasku w gruntach spłitych nienawodnionych grubość 7 cm/w gruntach nawodnionych - podsypka filtracyjna zgodn. z proj. odwodnienia/
- 7- stopnie szlutowe wg PN-64 H-74086 o rozstawie w pionie 00 30 cm
- 8- uszczelnienie sprężką cementową w gruntach nienawodnionych/sznurem smolewym, kitem fugowym i zaprawą cementową w gruntach nawodnionych/.

"DROGMAR"
spółka z o.o.
94-104 Łódź ul. Obywatelska 137 tel.(042) 687 33 49 tel./fax(042) 687 62 48 e-mail:drogmar@wp.pl

Objekt: **ROZBUDOWA DRÓGI POWIATOWEJ NR 3111E ZWIĄZANA Z BUDOWĄ CHODNIKA I PRZYSTANKÓW AUTOBUSOWYCH W M. BIEŁOWIE powiat Opoczno woj. łódzkie**

Investor: Zarząd Drog Powiatowych ul. Rolna 5 w Opocznie Data: 05. 2010 Umowa: 30/14/09

Rysunek: Studnia przelotowa Nr rys: KPED 02.05. SKALA 1:50

Projektował: mgr inż. Marjan Rojsman
Współpracował: mgr inż. Sławomir Burzyński
Sprawdził: mgr inż. Sławomir Burzyński