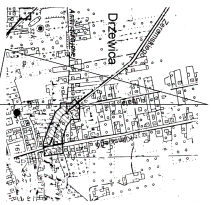


MAPA SYTUACYJNO - WYSOKOŚCIOWA
Skala 1:500
z geodezyjną inwentaryzacją urządzeń podziemnych



Skala orientacji 1:10 000

Objręb m DRZEWICA Ark. 2, 5
Ulica Kilińskiego, Żeromskiego
powiat: opoczyński
woj.: łódzkie

L.k.s.rob. OP - 324/V/2011
- działka nr 45.29.218

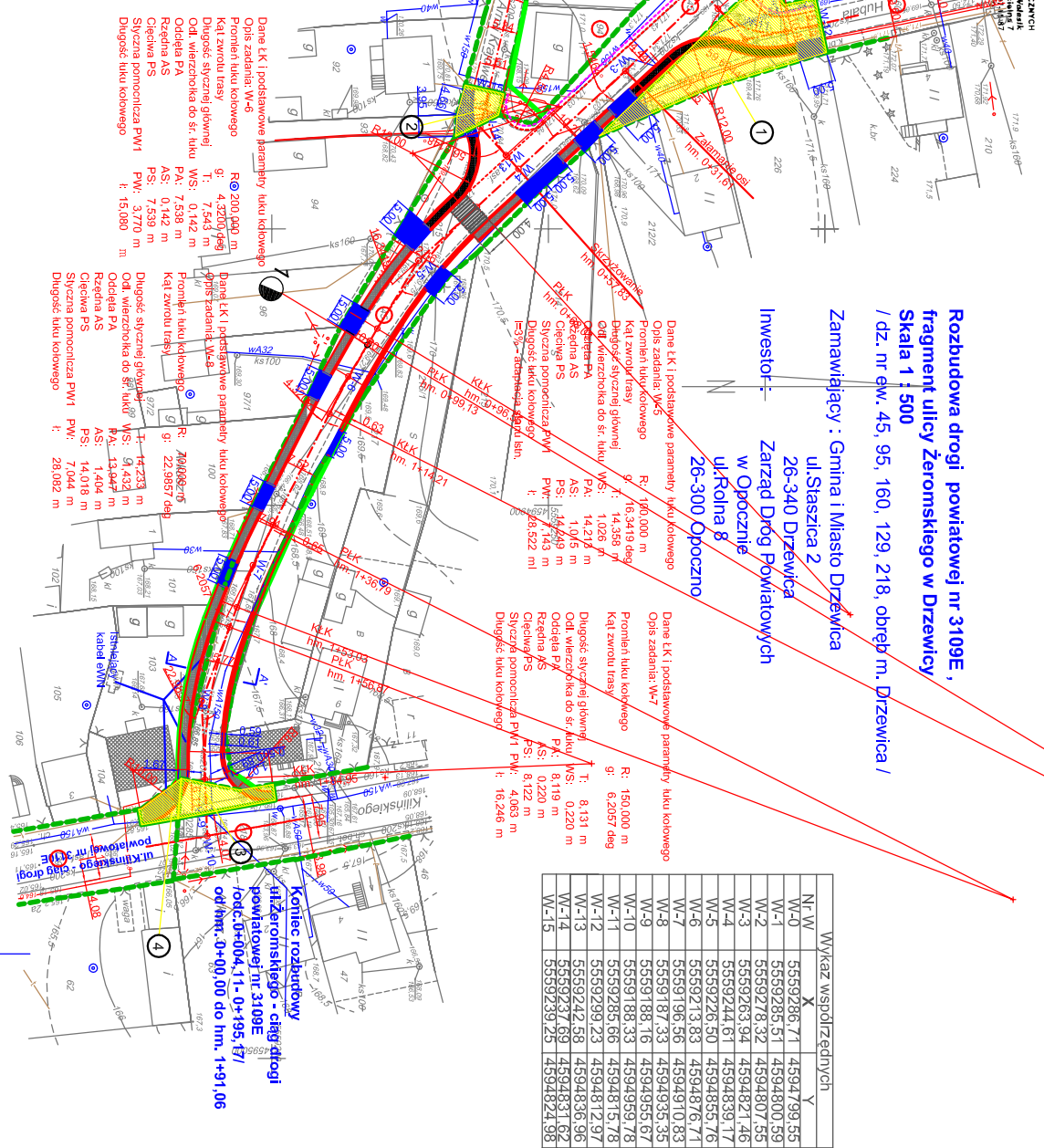
Mapa sytuacyjno - wysokościowa
Stan aktualności na dzień 2011.04.15
Granice wykarbowano według danych z ewidencji gruntów

1. Ostrawa pozostana, układ parzystyowy "65"
 2. Ostrawa parowa, p.o. Kroszstad
 3. Wnieślią mapę wykonano na podstawie sekcji mapy, która zawiera pomocnicza PM1 oraz pomiaru uziemiającego
- Biuro Usług Geodezyjno-Kartograficznych „GEOMAX”
Wykonali:
mgr inż. Władysław Słomka
mgr inż. Andrzej Górecki
mgr inż. Andrzej Górecki
nr upraw. 13795, 136718

Dopracowano 2011.04.20

Mapa sytuacyjno - wysokościowa, stan aktualności na dzień 2011.04.15, granice wykarbowano według danych z ewidencji gruntów. Plan sytuacyjny powstaje na podstawie danych z inwentaryzacji urządzeń podziemnych, pomiarów terenowych, pomiarów wysokościowych i satelitarnej. Rozmieszczenie urządzeń podziemnych jest zgodne z planem sytuacyjnym. Skala 1:500. Długość linii rozgraniczającej 15,61 m. Długość linii rozgraniczającej 15,61 m.

- projektowana jezdnia
 - projektowana chodnik
 - projektowane zjazdy indywidualne
 - projektowana linie rozgraniczające ulicy
 - projektowana granica działek do czasowego zajęcia
- Wykaz działek do czasowego zajęcia:**
ul. Hubala - 1: dz. nr ew. 160 - pow. 364 m², ul. Armii Krajowej - 2: dz. nr ew. 95 - pow. 49 m², ul. Kilińskiego - 3: dz. nr ew. 129 - pow. 35 m², - 4: dz. nr ew. 218 - pow. 74 m².



BIURO USŁUG
GEODEZYJNO-KARTOGRAFICZNYCH
"GEOMAX" Leszek Władysław
26-300 OPACZNO, ul. Kosztelna 7
tel. 044 724 24 00
www.geomax.pl

Rozbudowa drogi powiatowej nr 3109E, fragment ulicy Żeromskiego w Drzewicy
Skala 1 : 500
/ dz. nr ew. 45, 95, 160, 129, 218, objręb m. Drzewica /

Zamawiający : Gmina i Miasto Drzewica
ul. Staszica 2
26-340 Drzewica
Zarząd Drog Powiatowych
w Opocznie
ul. Kołna 8
26-300 Opoczno

Początek rozbudowy ul. Żeromskiego - ciąg drogi powiatowej nr 3109E /odc. 0+195,17- 0+004,11/ od hm. 0+00,00 do hm. 1+91,06

Dane LK I podstawowe parametry łuku kołowego
Opis zadania: W-11
R: 13 000 m
Kąt zwrotu łuku: g: 59,6044 deg
T: 7,446 m
Odł. wierzchołka do sr. łuku: WS: 1,981 m
PA: 6,461 m
AS: 1,719 m
Rzędna AS: PS: 6,666 m
Cieciwa PS: k: 3,459 m
Szyczna pomocnicza PM1: t: 13,524 m

Dane LK I podstawowe parametry łuku kołowego
Opis zadania: W-14
R: 13 000 m
Kąt zwrotu łuku: g: 56,6748 deg
T: 7,002 m
Odł. wierzchołka do sr. łuku: WS: 1,766 m
PA: 6,165 m
AS: 1,559 m
Rzędna AS: PS: 6,359 m
Cieciwa PS: k: 3,278 m
Szyczna pomocnicza PM1: t: 12,545 m

Dane LK I podstawowe parametry łuku kołowego
Opis zadania: W-5
R: 200,000 m
Kąt zwrotu łuku: g: 4,3200 deg
T: 7,543 m
Odł. wierzchołka do sr. łuku: WS: 0,142 m
PA: 7,538 m
AS: 0,142 m
Rzędna AS: PS: 7,539 m
Cieciwa PS: k: 3,770 m
Szyczna pomocnicza PM1: t: 15,080 m

Dane LK I podstawowe parametry łuku kołowego
Opis zadania: W-6
R: 100,000 m
Kąt zwrotu łuku: g: 16,3419 deg
T: 14,358 m
Odł. wierzchołka do sr. łuku: WS: 1,026 m
PA: 14,219 m
AS: 1,015 m
Rzędna AS: PS: 14,449 m
Cieciwa PS: k: 6,522 m
Szyczna pomocnicza PM1: t: 28,552 m

Dane LK I podstawowe parametry łuku kołowego
Opis zadania: W-7
R: 150,000 m
Kąt zwrotu łuku: g: 6,2057 deg
T: 8,131 m
Odł. wierzchołka do sr. łuku: WS: 0,220 m
PA: 8,119 m
AS: 0,220 m
Rzędna AS: PS: 8,122 m
Cieciwa PS: k: 4,063 m
Szyczna pomocnicza PM1: t: 16,246 m

Wykaz współrzędnych

Nr. W	X	Y
W-0	5559286,71	4594799,55
W-1	5559285,51	4594800,59
W-2	5559278,32	4594807,55
W-3	5559263,94	4594821,46
W-4	5559244,61	4594839,17
W-5	5559226,50	4594855,76
W-6	5559213,83	4594876,71
W-7	5559196,56	4594910,83
W-8	5559188,33	4594959,78
W-9	5559188,16	4594955,67
W-10	5559188,33	4594959,78
W-11	5559285,66	4594815,78
W-12	5559299,23	4594812,97
W-13	5559242,38	4594836,96
W-14	5559257,69	4594831,62
W-15	5559259,25	4594824,96

Koniec rozbudowy ul. Żeromskiego - ciąg drogi powiatowej nr 3109E /odc. 0+004,11- 0+195,17/ od hm. 0+00,00 do hm. 1+91,06

Dane LK I podstawowe parametry łuku kołowego
Opis zadania: W-4
R: 200,000 m
Kąt zwrotu łuku: g: 4,3200 deg
T: 7,543 m
Odł. wierzchołka do sr. łuku: WS: 0,142 m
PA: 7,538 m
AS: 0,142 m
Rzędna AS: PS: 7,539 m
Cieciwa PS: k: 3,770 m
Szyczna pomocnicza PM1: t: 15,080 m

Legenda:

- projektowana jezdnia
- projektowana chodnik
- projektowane zjazdy indywidualne
- projektowana linie rozgraniczające ulicy
- projektowana granica działek do czasowego zajęcia

Wykaz działek do czasowego zajęcia:
ul. Hubala - 1: dz. nr ew. 160 - pow. 364 m², ul. Armii Krajowej - 2: dz. nr ew. 95 - pow. 49 m², ul. Kilińskiego - 3: dz. nr ew. 129 - pow. 35 m², - 4: dz. nr ew. 218 - pow. 74 m².